

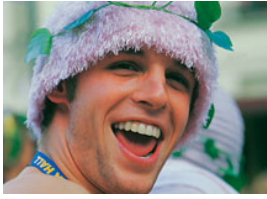
# ศูนย์ภาษา (LANGUAGE CENTRE)

## ของมหาวิทยาลัยโอตาโก

UNIVERSITY  
OTAGO



Te Whare Wānanga o Ōtago  
NEW ZEALAND



ศูนย์ภาษาตั้งอยู่ในอาคารอันทันสมัย และมีความสะดวกสบายอยู่ภายในบริเวณมหาวิทยาลัยโอตาโก ซึ่งเป็นมหาวิทยาลัยแห่งแรกของประเทศนิวซีแลนด์ และเป็นมหาวิทยาลัยอันดับสูงในด้านคุณภาพการวิจัย\*

มหาวิทยาลัยมีนักศึกษา 20,000 คน เป็นนักศึกษานานาชาติ 2,500 คน จาก 80 ประเทศ และเปิดหลักสูตรในระดับปริญญาตรี และหลังปริญญาตรีทางด้านมนุษยศาสตร์ วิทยาลัยศาสตร์สุขภาพ วิทยาศาสตร์ และธุรกิจ

**คะนิติน** เป็นเมืองที่มีความปลอดภัย และยินดีให้การต้อนรับนักเรียนนักศึกษานานาชาติ เป็นที่ยอมรับในนานาชาติว่าเป็น “เมืองมหาวิทยาลัย” และมีความหลากหลายในด้านร้านอาหาร บาร์ ร้านกาแฟ แหล่งดนตรีและเดินร่ำ หอแสดงศิลปะ พิพิธภัณฑ์ และแหล่งทางกีฬา อยู่ห่างจากเมืองควีนส์ทาวน์ เพียง 3 ชั่วโมง เพื่อไปเล่นสกี นั่งเรือเจ็ต บันจี้จัมพ์ หรือการชิมไวน์

### หลักสูตร :

- ภาษาอังกฤษทั่วไป  
ภาษาอังกฤษสำหรับด้านวิชาการ
- IELTS, TOEFL iBT, TOEIC
- วิธีที่ไม่ต้องใช้ IELTS เพื่อไปสู่การเรียน  
ในหลักสูตรพื้นฐาน  
(Foundation Year)
- ภาษาอังกฤษ สำหรับการศึกษามหาวิทยาลัยโอตาโก (ปริญญาตรีและหลังปริญญาตรี)
- ภาษาอังกฤษสำหรับกลุ่มนักศึกษาที่มีความสนใจเฉพาะหัวข้อ
- ภาษาอังกฤษสำหรับอาจารย์ผู้สอน

### ลักษณะพิเศษ :

- จัดให้มีการเรียนภาษาอังกฤษ 5 ระดับ จากระดับเบื้องต้น ถึงระดับเข้มข้น
- เข้าชั้นเรียนจำนวน 22 ชั่วโมงครั้งต่อสัปดาห์ 3 ชั้นเรียนต่อวัน 4 ชั่วโมงครั้งต่อวัน ชั้นเรียนใช้เวลา 90 นาทีต่อคาบ
- เรียนจบแล้วมีประกาศนียบัตรให้
- ชั้นเรียนขนาดเล็ก-อาจารย์ 1 คนต่อนักศึกษา 16 คน
- อายุขั้นต่ำ 14 ปี
- วัฒนธรรม และเชื้อชาติที่หลากหลาย
- มีการแนะนำให้รู้จักกับการศึกษา และพักอยู่อาศัยในคะนิติน
- บัตรประจำตัวนักศึกษาทำให้สามารถผ่านเข้าไปให้บริการต่างๆของมหาวิทยาลัยโอตาโก รวมถึงบริการด้านสารสนเทศ ห้องคอมพิวเตอร์ที่เปิดบริการ 24 ชั่วโมง บริการสุขภาพ นักศึกษา ชมรมและสโมสร โรงยิมและรับส่วนลดในการซื้อของนันทนาการและการท่องเที่ยว
- ห้องปฏิบัติการด้านภาษามัลติมีเดีย อินเทอร์เน็ตและอีเมล อินทราเน็ต และร้านกาแฟสำหรับนักศึกษา
- บุคลากรคอยให้ความช่วยเหลือแบบมีอาสาชีพให้แก่นักศึกษาในด้านวิชา หรือเปลี่ยนสถานภาพจากวิชาเป็นนักท่องเที่ยวให้เป็นที่ปรึกษาได้
- ที่พักอาศัยสำหรับนักศึกษาเลือก อาทิ โฮมสเตย์ หรือเช่าแฟลต
- มีการจัดกิจกรรมทางสังคมและการกีฬาทุกสัปดาห์
- จัดรถรับจากสนามบินฟรี

### อัตราค่าธรรมเนียม :

- ค่าเล่าเรียน 395 เหรียญ นิวซีแลนด์ต่อสัปดาห์
- ค่าดำเนินการ 150 เหรียญนิวซีแลนด์
- ค่าธรรมเนียมการใช้ทรัพยากรด้านการเรียนของมหาวิทยาลัย (ตำรา) 80 เหรียญนิวซีแลนด์
- ค่าบริการจัดหาสถานที่พักแบบโฮมสเตย์ 200 เหรียญนิวซีแลนด์
- ค่าที่พักแบบโฮมสเตย์ 224 เหรียญนิวซีแลนด์ต่อสัปดาห์
- ค่าประกันสุขภาพ และการเดินทาง ขึ้นอยู่กับระยะเวลาในการศึกษาเล่าเรียน
- ที่พักอาศัย อาหาร และค่าใช้จ่าย จำนวน NZ\$ 12,000-15,000 ต่อปี





## หลักสูตรพื้นฐาน ( FOUNDATION YEAR )

หลักสูตรพื้นฐานเป็นการเตรียมตัวให้นักศึกษา เพื่อเข้าเรียนในระดับปริญญาทางธุรกิจ วิทยาศาสตร์สุขภาพ มนุษยศาสตร์ และ วิทยาศาสตร์ ( กลุ่มวิชาหลัก หรือ streams อาจประกอบด้วย ศิลปะ วิทยาศาสตร์ประยุกต์ พาณิชยศาสตร์/ธุรกิจ การออกแบบ วิทยาศาสตร์ สิ่งมีชีวิต วิทยาศาสตร์สุขภาพ และ พลศึกษา )

อาคารอันทันสมัย และมีความสะดวกสบายอยู่ภายในบริเวณมหาวิทยาลัยโอตาโก ซึ่งเป็นมหาวิทยาลัยแห่งแรกของประเทศนิวซีแลนด์ และเป็นมหาวิทยาลัยอันดับสูงในด้านคุณภาพการวิจัย

มหาวิทยาลัยมีนักศึกษา 20,000 คน เป็นนักศึกษานานาชาติ 2,500 คน จาก 80 ประเทศ และเปิดหลักสูตรในระดับปริญญาตรี และหลังปริญญาตรีทางด้านมนุษยศาสตร์ วิทยาลัยศาสตร์สุขภาพ วิทยาศาสตร์ และธุรกิจ

### ลักษณะพิเศษ :

- นักศึกษาเรียนในห้องเรียนรวมที่มีอุปกรณ์ครบครัน และในห้องปฏิบัติการในบริเวณมหาวิทยาลัย ซึ่งเป็นการยอมรับประกันว่า นักศึกษาเปิดความรู้สึกมั่นใจ และคุ้นเคยกับสิ่งแวดล้อมของมหาวิทยาลัย
- นักศึกษามีการพัฒนาทักษะการสื่อสาร และการแก้ไขปัญหา และมีความรู้ที่จำเป็นสำหรับการศึกษาเล่าเรียนในระดับปริญญาตรี
- ชั้นเรียนขนาดเล็ก-นักศึกษาจำนวน 16 คน ใช้เวลาเรียนในชั้นเรียน 20-24 ชั่วโมงต่อสัปดาห์ และนอกชั้นเรียนอีก 20 ชั่วโมง
- อาจารย์คอยให้คำปรึกษาฟรีแบบตัวต่อตัวแก่นักศึกษาเป็นระยะๆ โดยที่อาจารย์ช่วยเหลือให้นักศึกษาให้เรียนรู้เกี่ยวกับทักษะสารสนเทศ และการเรียนแบบใหม่
- รับประกันการเข้าเรียนในหลักสูตรปริญญาตรีในปีแรก หากนักศึกษานานาชาตินั้นๆ ผ่านเงื่อนไขแล้ว นักศึกษาหลักสูตรพื้นฐานมาจาก 25 ประเทศ รวมถึงนักศึกษาชาวนิวซีแลนด์ด้วย
- มีบริการออกวีซ่าออนไลน์ซึ่งสามารถต่ออายุวีซ่า ให้แก่นักศึกษาหรือเปลี่ยนสถานะจากวีซ่านักท่องเที่ยวมาเป็นวีซ่านักศึกษา
- บัตรประจำตัวนักศึกษา ทำให้สามารถผ่านเข้าไปใช้บริการต่างๆ ของมหาวิทยาลัยโอตาโก รวมถึงบริการด้านสารสนเทศ ห้องคอมพิวเตอร์ที่เปิดบริการ 24 ชั่วโมง บริการสุขภาพนักศึกษา ชมรมและสโมสร ร้านอาหารและรับส่วนลดในการซื้อของ นันทนาการและการท่องเที่ยว
- บุคลากรคอยให้ความช่วยเหลือแบบมืออาชีพ ให้แก่นักศึกษาในด้านวิชา และด้านอื่นๆ
- ที่พักอาศัยสำหรับนักศึกษาเลือก อาทิ การพักแบบโฮมสเตย์ แฟลตของมหาวิทยาลัย หรือ แฟลตของเอกชน
- มีการจัดกิจกรรมทางสังคม และการกีฬาทุกสัปดาห์
- จัดรถรับส่งสนามบินฟรี

### อัตราค่าธรรมเนียม :

- ค่าเล่าเรียน 17,063 เหรียญนิวซีแลนด์  
พาณิชย / ศิลปะ / การออกแบบ / พลศึกษา
- ค่าดำเนินการ 17,800 เหรียญนิวซีแลนด์  
วิทยาศาสตร์ประยุกต์ / วิทยาศาสตร์สุขภาพ / วิทยาศาสตร์สิ่งมีชีวิต
- ค่าประกันสุขภาพและการเดินทาง 300-400 เหรียญนิวซีแลนด์ต่อปี
- ที่พักอาศัย อาหาร และค่าใช้จ่าย จำนวน NZ\$ 12,000-15,000 ต่อปี

### การรับนักศึกษา :

- เดือนกุมภาพันธ์ และมีถุนายน ทุกกลุ่มวิชาหลัก
- เริ่มต้นตั้งแต่เดือนตุลาคม ค.ศ. 2009
- ทุกกลุ่มวิชาหลัก ยกเว้นวิทยาศาสตร์สุขภาพ
- มีหลักสูตรเชื่อมต่อสำหรับเข้ามหาวิทยาลัย

ขอรายละเอียดเพิ่มเติมได้ที่ : **SJC Inter Studies**

อาคารปิยะเพลสหลังสวน 29/1 ซอยหลังสวน, ถนนเพลินจิต, ลุมพินี, ปทุมวัน, กรุงเทพฯ 10330

โทร. 02-658-6716

แฟกซ์. 02-658-5511

มือถือ. 086-588-5252 / 081-563-1616 / 081-792-1111

E-mail : [info@sis.co.th](mailto:info@sis.co.th)

Ours Website : [www.sis.co.th](http://www.sis.co.th)